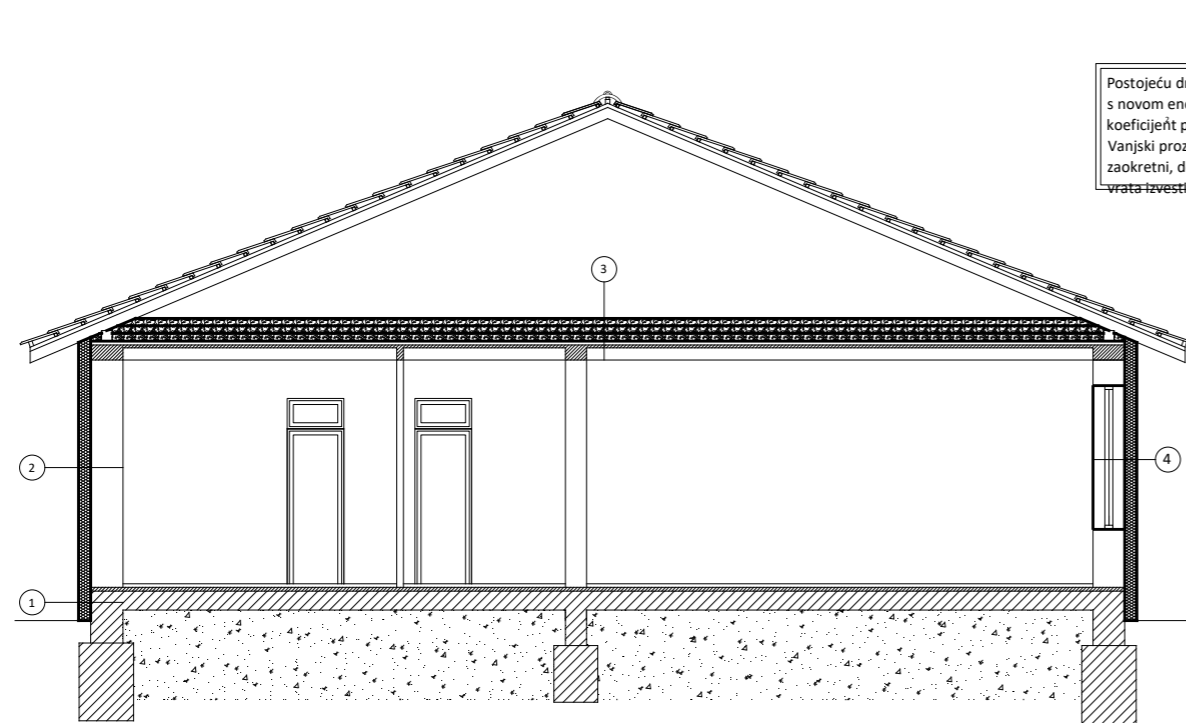


PRESJEK A - A

- prikaz nakon provedenih mjera energetske obnove -
MJ 1:100



Postojeću drvenu i Pvc stolariju potrebno je zamijeniti s novom energetski učinkovitijom PVC stolarijom koeficijent prolaza $U_w = 1,0 \text{ W/m}$ sa roletama. Vanjski prozori projektirani su kao otklopni i zaokretni, dok su vrata zaokretna. Okvire prozora i vrata izvesti u smeđoj boji.

1

Materijal	Debljina
Armirani beton	35 cm
Vapneno cementna žbuka	2 cm
Polimerno cementno ljepilo	0,5 cm
Knauf Ins. Kamena vuna	15 cm
Polimerno cementno ljepilo	0,5 cm
Žbuka na bazi akrilata	0,2 cm

2

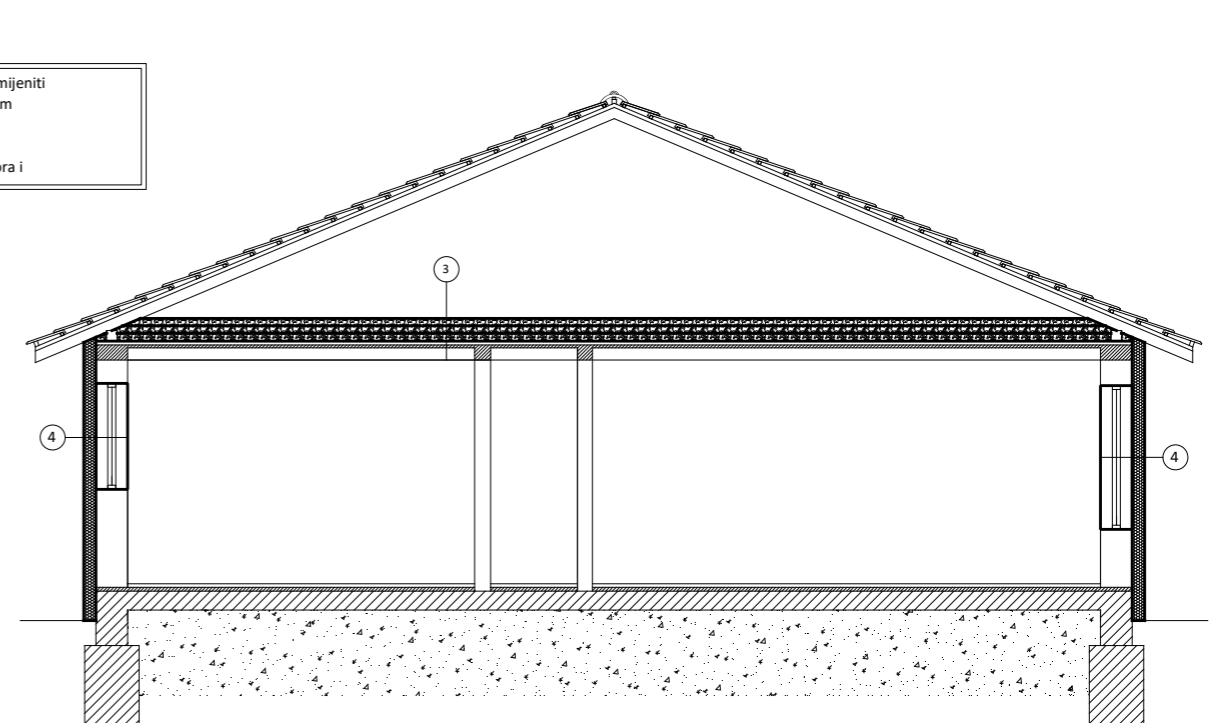
Materijal	Debljina
Vapneno cementna žbuka	2 cm
Šuplji blokovi od gline	25 cm
Vapneno cementna žbuka	2 cm
Puna fasadna opeka	12 cm
Vapneno cementna žbuka	2 cm
Polimerno cementno ljepilo	0,5 cm
Knauf Ins. Kamena vuna	15 cm
Polimerno cementno ljepilo	0,5 cm
Žbuka na bazi akrilata	0,2 cm

3

Materijal	Debljina
Vapneno cementna žbuka	2 cm
Stropne gredice	16 cm
Tlačna betonska ispuna	4 cm
Cementni estrih	3 cm
PE folija, preključena	0,025 cm
Mineralna vuna	10 cm
PE folija, preključena	0,025 cm
Mineralna vuna	10 cm
PE folija, preključena	0,025 cm
Mineralna vuna	10 cm
PE folija, preključena	0,025 cm

PRESJEK B - B

- prikaz nakon provedenih mjera energetske obnove -
MJ 1:100



1

Materijal	Debljina
Armirani beton	35 cm
Vapneno cementna žbuka	2 cm
Polimerno cementno ljepilo	0,5 cm
Knauf Ins. Kamena vuna	15 cm
Polimerno cementno ljepilo	0,5 cm
Žbuka na bazi akrilata	0,2 cm

2

Materijal	Debljina
Vapneno cementna žbuka	2 cm
Šuplji blokovi od gline	25 cm
Vapneno cementna žbuka	2 cm
Puna fasadna opeka	12 cm
Vapneno cementna žbuka	2 cm
Polimerno cementno ljepilo	0,5 cm
Knauf Ins. Kamena vuna	15 cm
Polimerno cementno ljepilo	0,5 cm
Žbuka na bazi akrilata	0,2 cm

3

Materijal	Debljina
Vapneno cementna žbuka	2 cm
Stropne gredice	16 cm
Tlačna betonska ispuna	4 cm
Cementni estrih	3 cm
PE folija, preključena	0,025 cm
Mineralna vuna	10 cm
PE folija, preključena	0,025 cm
Mineralna vuna	10 cm
PE folija, preključena	0,025 cm
Mineralna vuna	10 cm
PE folija, preključena	0,025 cm

H.D.E.L. PROJEKTI d.o.o.

za projektiranje, gradnje i nadzor
Nova ulica 13, 32100 Vinkovci

GRADEVINA: Dječji vrtić - Vrtuljak
Ulica Breza 2, Nuštar

LOKACIJA: k.č.br. 601, k.o. Nuštar
Ulica Breza 2, Nuštar

INVESTITOR: Općina Nuštar,
Trg dr. Franje Tuđmana 1, Nuštar

VRSTA PROJEKTA:
Projekt rekonstrukcije

STRUKOVNA ODREDNICA PROJEKTA:
Projekt energetske obnove

SADRŽAJ:
Presjek A-A, B-B - nakon obnove

TD: 35/17

ZOP: 042-16

PRILOG: 08

MJERILO: 1:100

DATUM: siječanj 2017.

PROJEKTANT:

Ekaterina Nadudvari - Wagner dipl.ing.arh.

